

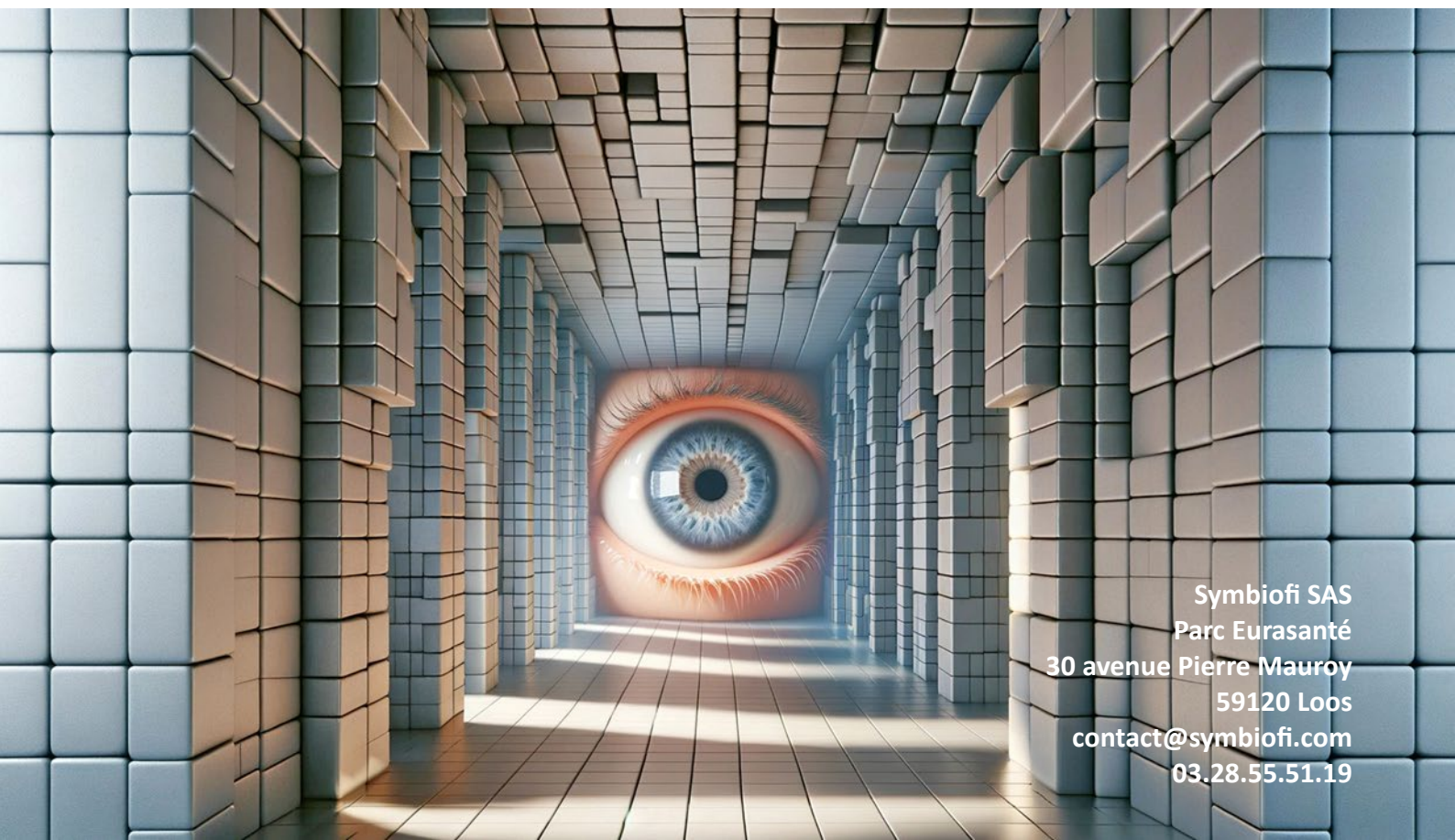


SYMBIOFI
Innovations en psycho-santé

Mouvements oculaires et Stimulations Alternées pour l'Intégration Cérébrale (Mosaic®)

Bases neurophysiologiques et psychologiques et protocoles thérapeutiques

Formation ouverte en présentiel
Programme des 8 jours
56 heures



Symbiofi SAS
Parc Eurasanté
30 avenue Pierre Mauroy
59120 Loos
contact@symbiofi.com
03.28.55.51.19

Mouvements oculaires et Stimulations Alternées pour l'Intégration Cérébrale (Mosaic®)

Réf : TBP 001

Bases neurophysiologiques et psychologiques et protocoles thérapeutiques

Originellement centrée autour de l'approche EMDR (Eye Movement Desensitization and Reprocessing) créée à la fin des années 1980 par F. Shapiro, **la thérapie par les mouvements oculaires** est une approche psycho-neurobiologique qui utilise des stimulations sensorielles pour désensibiliser une expérience traumatique vécue par un patient.

Dans cette technique, les mouvements oculaires relancent le processus de traitement adaptatif de l'information jusque-alors paralysé. L'objectif principal est d'aider le patient ainsi à retraiter les pensées liées au choc émotionnel et cognitif et transformer la charge émotionnelle douloureuse associée. Le traumatisme sera « assimilé » et intégré par la mémoire biographique. Préconisée par l'OMS et la HAS, l'EMDR a fait la preuve de son efficacité dans la prise en charge des conséquences d'événements psycho-traumatiques.

Toutefois, **elles ne sont pas sans inconvénients ou conséquences secondaires**. Contraignant les patients à revivre de manière répétée leurs souvenirs traumatiques jusqu'à obtention d'une rémission symptomatique, ces approches peuvent amener des décharges émotionnelles fortes et créer des traumatismes vicariants chez les praticiens (risque de traumatisation et d'usure compassionnelle pour les thérapeutes exposés à ces récits et à la détresse de leurs patients). Pour certains patients ces expositions successives sont tellement douloureuses qu'ils abandonnent la thérapie ou choisissent même de ne pas s'y engager (on note environ 35% d'abandon de ces psychothérapies par les patients ayant un trouble de stress post-traumatiques).

La thérapie MOSAIC® - Mouvements oculaires et Stimulations Alternées pour l'Intégration Cérébrale - a l'avantage d'avoir **une efficacité similaire à ces thérapies d'exposition en évitant toute souffrance**.

L'utilisation des stimulations bilatérales alternées est conservée pour activer les circuits neuronaux relatifs aux expériences émotionnelles et sensorielles souhaitées par les patients (sécurité, paix, joie, confiance...). On ne note aucune décharge émotionnelle ni trauma vicariant car les patients ne sont pas reconfrontés à leurs souvenirs traumatiques douloureux.

Cette thérapie intégrative s'inscrit dans le champ des thérapies humanistes, thérapies brèves solutionniste et expérientielles et s'appuie sur le modèle neuronal de synchronisation stochastique.

La thérapie MOSAIC® repose sur une intégration des neurosciences et de la Thérapie Solutionniste et Expérientielle (TSE, Dr G Poupard, 2012) pour transformer le vécu douloureux de souvenirs traumatiques. La Thérapie MOSAIC® utilise l'activation physiologique des circuits cérébraux et centre le processus de changement sur la mobilisation des forces et des solutions déjà présentes sensoriellement en chacun(e). C'est le choix de la douceur plutôt que la douleur.

Concrètement, le processus de changement proposé en séance de Thérapie MOSAIC® repose au niveau neuronal sur l'utilisation de :

- **stimulations bilatérales alternées** : stimulations acoustiques ou tactiles (tapping / tapotements bilatéraux alternatifs tactiles) alternativement à droite et à gauche, des oreilles, genoux, mains, épaules.
- **stimulations visuelles par saccades horizontales** entre la droite et gauche, comme en thérapie EMDR.

Ces stimulations engendrent une excitation et une synchronisation neuronales favorables à la transformation du réseau de mémoire traumatique.

Notre formation est structurée en trois temps :

- **Le premier temps, sur 3 jours**, permet d'acquérir toutes les bases neurophysiologiques et psychologiques de la thérapie MOSAIC®, d'apprendre le protocole de référence qui servira pour tous les expériences douloureuses, les traumatismes, les dérégulations émotionnelles et l'activation de ressources (apprentissage, professionnel, personnel, coaching, scolaire...).
- **Le deuxième temps, sur 3 jours**, permet d'acquérir toutes les bases neurophysiologiques, cliniques et psychologiques du traumatisme complexe, d'apprendre le protocole MOSAIC® « trauma complexe » et de travailler sur les pathologies associées (dépression, usage de substance, anxiété...).
- **Le troisième temps, sur 2 jours** et au travers de cas supervisés, permet d'affiner la pratique des protocoles MOSAIC® et de valider l'acquisition du modèle, des outils et des pratiques. Il vise à lever les points de blocage pratique et favoriser le déploiement des compétences des praticiens.

Notre formation MOSAIC® permettra aux professionnels d'activer les ressources de leurs patients, de traiter les difficultés de régulation émotionnelle et d'accompagner les traumatismes psychologiques, dans un cadre stratégique très structuré.

Les protocoles enseignés s'appuient sur la conduite préalable d'un Entretien Solutionniste Expérientiel qui définira un objectif atteignable et une stratégie d'accompagnement efficace et structurée.

Cette formation vous conduira à :

- savoir mener un **Entretien Solutionniste Expérientiel** et définir un objectif atteignable et écologique ;
- définir et faire vivre la sensation interne désirée (SID) ;
- activer la boucle de reconnexion ;
- prescrire des tâches sensorielles, processuelles et stratégiques.

Prérequis et public visé

Les modalités de l'entrée en formation sont selon les publics visés.

Les professionnel(le)s "Psys" en santé mentale pourront d'emblée accéder à notre formation pour proposer un accompagnement par mouvements oculaires et stimulations alternées et en découvrir les modalités théoriques, cliniques et pratiques :

- Psychiatres et pédopsychiatres.
- Psychologues : *clinicien, de la santé, social, du travail, neuropsychologue, interculturel, du sport, environnemental, de l'orientation scolaire, criminologue-victimologue, etc.*
- Psychothérapeutes agréé(e)s ARS.
- Psychanalystes.
- Membres de l'équipe pluridisciplinaire en service de psychiatrie : infirmier(e)s, psychomotricien(ne)s.

Les professionnel(le)s "Non Psys" en santé mentale pourront éventuellement accéder à la formation suite à un questionnaire préalable et une étude de leur dossier.

Plusieurs professionnel(le)s autres que les « psys » œuvrer pour la santé mentale :

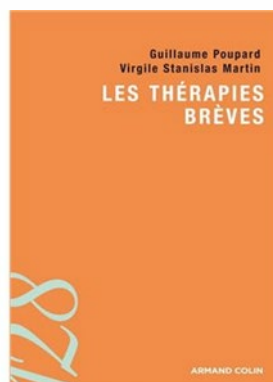
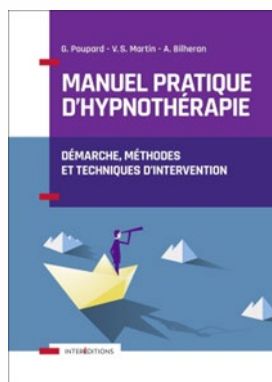
- **Soin** : *médecins généralistes, médecins du sport, médecins du travail, masseurs-kinésithérapeutes, ostéopathes, orthophonistes, sage-femmes, infirmier(e)s, infirmier(e)s en pratique avancée, infirmier(e)s du travail, infirmier(e)s scolaires, aides-soignant(e)s, cadres de santé, diététicien(ne)s, ergothérapeutes, psychomotricien(ne)s, etc.*
- **Etudiant(e)s** dans les différentes disciplines précitées.
- **Social** : *éducateurs / éducatrices spécialisé(e)s, moniteurs-éducateurs / monitrices-éducatrices, conseillers conjugaux / conseillères conjugales.*
- **Aide et accompagnement** (professions libérales non réglementées) *psychopraticien(ne)s, sexothérapeutes, hypnothérapeutes, art-thérapeutes, gestalt-thérapeutes, préparateurs mentaux / préparatrices mentales, sophrologues, relaxologues, réflexologue, coachs de vie.*

Sont requis à minima : une installation professionnelle depuis 5 ans, des formations qualifiantes sur des approches reconnues en santé mentale, un CV et une copie des diplômes et attestations de formation.

Intervenant

Docteur Guillaume POUPARD

- Docteur en Psychopathologie clinique et Psychologue clinicien.
- Psychothérapeute et Superviseur avec plus de 20 ans d'expérience en libéral et en institution auprès d'adultes et d'enfants
- Maître-Enseignant certifié au niveau international en Hypnose Ericksonienne et en Thérapie Brève.
- Créateur de la Thérapie Solutionniste Expérientielle® et de la Thérapie MOSAIC®
- Directeur de l'institut Way Inside, représentant en France de l'ESTI (Ego State Therapy International), membre de l'ISH (International Society of Hypnosis).
- Auteur de livres et d'articles techniques en hypnose et en psychothérapie :
 - *Manuel pratique d'hypnothérapie : démarche, méthodes et techniques d'intervention (InterEditions)*
 - *Les thérapies brèves (Armand Colin)*
 - *50 exercices de systémique (Editions Eyrolles)*



Objectifs

Acquérir les bases neurophysiologiques et psychologiques de la thérapie MOSAIC® Apprendre & pratiquer les protocoles MOSAIC® de Référence et MOSAIC® Traumas Complexes

- Accompagner les troubles de stress post-traumatiques simples et complexes, les troubles de la régulation émotionnelle, l'activation des ressources et solutions.
- Acquérir toutes les bases neurophysiologiques et psychologiques de la Thérapie MOSAIC®
- Pratiquer le protocole de référence qui servira pour toutes les types de mémoires douloureuses, traumatiques, situations provoquant des émotions fortes :
 - savoir mener un Entretien Solutionniste Expérientie ;l
 - savoir définir un objectif atteignable et sensorialisé ;
 - définir et activer la sensation interne désirée (SID) ;
 - pratiquer la boucle de reconnexion ;
 - prescrire des tâches sensorielles, processuelles et stratégiques.
- Acquérir toutes les bases neurophysiologiques, cliniques et psychologiques du traumatisme complexe et pratiquer le protocole MOSAIC® pour les traumatismes complexes.
- Comprendre l'inscription de la thérapie MOSAIC® dans le champ des psychothérapie brèves et son lien central avec la Thérapie Solutionniste Expérientielle (TSE, G. Poupard, 2012) : EMDR, Thérapie brève stratégique, Thérapie solutionniste, Hypnose, thérapie des états du moi (ego-state therapy), théorie polyvagale (Porges), thérapies psychocorporelles...

Objectif principal

Acquérir les bases neurophysiologiques et psychologiques de la thérapie MOSAIC® puis apprendre et pratiquer les protocoles MOSAIC® Référence et MOSAIC® Trauma Complexes

Intervenant

Docteur Guillaume POUPARD, Docteur en psychopathologies et psychothérapeute

Durée

8 jours – 56 heures

Accueil	Présentation de la formation, des objectifs, des participants et de leurs besoins en formation. Point organisationnel	Tour de table
---------	---	---------------

Module 1 : 3 jours – Apprendre le protocole MOSAIC® de Référence et les connaissances nécessaires préalables à cet apprentissage et à la pratique de l'Entretien Solutionniste Expérientiel

Compétences visées	Contenus développés	Méthodes utilisées
Savoir définir le problème et sa dynamique et créer l'alliance dans la thérapie MOSAIC	<p>Présentation de la thérapie MOSAIC® et son histoire</p> <ul style="list-style-type: none"> - Se dégager de la plainte et passer au problème central - Délimiter le problème au centre du récit de plainte - Expliciter la méthode et dégage la situation limitante et la cible - Approfondir le problème, comprendre sa logique et son écologie <p>Utiliser l'alliance (accordage émotionnel, sensoriel ; empathie) et reformulation : théorie et pratique en petits groupes</p> <ul style="list-style-type: none"> - Expliquer et pratiquer ces notions centrales de l'alliance et de la reformulation - Se synchroniser et reformuler <p>Faire des recadrages et valoriser les ressources : théorie et pratique en petits groupes</p> <ul style="list-style-type: none"> - Utiliser différents recadrages pour une même situation - Repérer les ressources disponibles et potentielles dans le discours <p>Repérer le processus limitant du patient : théorie et pratique en petits groupes</p> <ul style="list-style-type: none"> - Explications et pratique du processus limitant - Schématiser le processus limitant <p>Débuter le protocole MOSAIC® de référence : l'Entretien Solutionniste Expérientiel résumé</p> <ul style="list-style-type: none"> - Explications et démonstration de l'ESE - Pratique de la détermination d'objectif. 	<p>Apports théoriques : diaporama illustré ->Résumé des points clés en collectif</p> <p>Mises en pratique Alliance & recadrage</p> <ul style="list-style-type: none"> . Démonstrations de la pratique de l'alliance et du recadrage avec un des stagiaires → Questions / Réponses . Pratique en binôme, par mise en situation, de l'alliance : synchroniser, écouter, refléter, reformuler . Pratique en binôme par mise en situation du recadrage : effectuer des recadrages sur une croyance limitante choisie <p>Mises en pratique de l'Entretien Solutionniste Expérientiel</p> <ul style="list-style-type: none"> . Démonstration du formateur → Observations, identification du processus limitant, synchronisation, reformulations et recadrages . Discussion sur le thème du passage de la plainte au problème en thérapie et des notions d'urgence et de conscience. <p>→ Échanges avec les participants → Synthèse et debriefing groupe</p>
Connaitre les bases neurologiques et psychologiques de la thérapie MOSAIC®	<p>Bases neurophysiologiques du stress et de la réponse de peur</p> <ul style="list-style-type: none"> - Distinguer les 3 types de réponses de peur <p>Bases neurophysiologiques du trouble de stress post-traumatique</p> <p>Échelles cliniques du trouble de stress post-traumatique</p> <p>Les différences EMDR / MOSAIC®</p> <p>Fondements de MOSAIC® :</p> <ul style="list-style-type: none"> - La Thérapie Solutionniste Expérientielle - Stimulations bilatérales alternées - Le modèle neuronal de résonance stochastique 	<p>Apports théoriques : diaporama illustré -> Résumé des points clés en collectif</p> <p>Présentation des études scientifiques</p> <p>→ Résumé des points clés par le participant ou en collectif → Questions / réponses → Synthèse & debriefing</p>

Compétences visées	Contenus développés	Méthodes utilisées
<p>Utiliser le protocole de référence de la thérapie MOSAIC®</p>	<p>Présentation et explication de la fin de l'ESE</p> <ul style="list-style-type: none"> - Trouver et maintenir l'écologie - Identifier les stratégies et les TR déjà utilisées - Mettre en évidence et activer les ressources du patient - Evaluer la confiance et amplifier la motivation du patient <p>Explications, démonstrations et pratique d'activation de la sensation interne désirée et des stimulations bilatérales alternées (SBA)</p> <ul style="list-style-type: none"> - Identifier et activer une sensation interne désirée - Appliquer des SBA sur une sensation interne désirée <p>Présentation et explications de la fin du protocole MOSAIC® :</p> <ul style="list-style-type: none"> - Cible limitante - Boucle de référence - Sensation interne désirée - Boucle MOSAIC® - Bénéfices et propagations - Débriefing et prescription de tâche <p>Démonstration du protocole MOSAIC® de référence</p> <ul style="list-style-type: none"> - Démonstration du protocole MOSAIC® de référence - Expliciter les phases du protocole - Noter les réponses en lien avec les questions posées <p>Pratique de l'Entretien Solutionniste Expérientiel résumé et du protocole MOSAIC de référence</p> <ul style="list-style-type: none"> - Entretien Solutionniste Expérientiel résumé - Boucle MOSAIC® de reconexion - Expérimentation des bénéfices et propagation - Débriefing, posttalk, prescription de tâche 	<p>Apports théoriques : diaporama illustré</p> <p>1° Démonstration du formateur :</p> <ul style="list-style-type: none"> . Délimiter une sensation interne désirée lors d'une démonstration face au groupe -> Identification du vocabulaire utilisé pour la détermination d'objectif, la cible limitante, la sensation interne désirée. <p>2° Apprentissage par mise en situation en binôme puis retour d'expérience :</p> <ul style="list-style-type: none"> -> choix d'une situation-problème personnelle pour pratiquer la fin de l'ESE (problème sous la plainte, stratégies antérieures, ressources, écologie, confiance, motivation) -> choix d'une sensation interne désirée à expérientier pour tester les différents types de SBA <p>Vérification par l'intervenant ou un pair de la réalisation correcte des exercices, du savoir-faire et du savoir-être des praticiens</p> <ul style="list-style-type: none"> → <i>Échanges en direct sur la pratique</i> → <i>Échanges sur le retour d'expérience</i> → <i>Prise en note des difficultés, des points d'acquisition, des axes d'amélioration</i> → <i>Synthèse et débriefing de groupe</i>
<p>Pratiquer, évaluer et préparer le module complémentaire</p>	<p>Questions-réponses - QCM</p> <p>Présentation des avantages de la méthode MOSAIC®</p> <p>Indications et contre-indications</p> <p>Formuler un cas clinique</p> <ul style="list-style-type: none"> - Repérer les éléments clé d'un cas clinique à partir d'une grille d'analyse de cas. <p>Poursuivre le travail lors des séances suivantes</p> <ul style="list-style-type: none"> - Présentation de la méthode aux patients - Présentation du processus de certification - Présentation du module de spécialisation - Présentation de la grille de préparation à la supervision 	<p>Apports théoriques : diaporama illustré</p> <p>Analyse de cas clinique :</p> <ul style="list-style-type: none"> -> Discussion en grand groupe sur un cas clinique, observations, schéma du processus limitant, questions psychopathologiques, prescription de tâches <ul style="list-style-type: none"> → <i>Questions/réponses de fin de session</i> → <i>Synthèse et évaluation à chaud en groupe</i>
<p>INTERSESSON</p> <p>Assurer le travail personnel + Préparer la validation des compétences</p>	<p>1° Assurer le travail personnel théorique :</p> <ul style="list-style-type: none"> - Revoir le cours, maîtriser les différents concepts, et le sens de chaque question de l'entretien solutionniste expérientiel résumé ainsi que celles du protocole MOSAIC® de Référence <p>2° Mettre en pratique</p> <ul style="list-style-type: none"> - Effectuer au moins 10 séances d'accompagnement MOSAIC® (entretien et boucle de référence) <p>3° Préparer un cas concret d'accompagnement par MOSAIC® en utilisant la grille d'analyse de cas clinique :</p> <ul style="list-style-type: none"> - Répondre à chacun des items - Dessiner le processus limitant - Définir la problématique du praticien et les axes d'amélioration dans le cas présenté. 	

Module 2 : 3 jours – Apprendre le protocole MOSAIC® Traumatismes Complexes

Compétences visées	Contenus développés	Méthodes utilisées
Identifier les caractéristiques du traumatisme complexe	<p>Rappels sur MOSAIC® de référence</p> <ul style="list-style-type: none"> - Philosophie / Points clés / Questions-réponses <p>Connaître la clinique et la neurophysiologie du trauma complexe</p> <ul style="list-style-type: none"> - Différencier stress post-traumatique simple et complexe - Repérer les signes de la dissociation péri-traumatique - Les points de vigilance dans le trauma complexe <p>Connaître les troubles de l'attachement</p> <ul style="list-style-type: none"> - Repérer indicateurs des différents troubles de l'attachement <p>Identifier le traumatisme complexe et son processus agissant</p> <ul style="list-style-type: none"> - Comprendre le processus agissant - Choisir d'utiliser le protocole MOSAIC® Trauma Complexe <p>La dissociation traumatique</p> <ul style="list-style-type: none"> - Comprendre le continuum de la dissociation : de la dissociation physiologique au trouble dissociatif de l'identité en passant par la dissociation péri-traumatique <p>Evaluer le risque suicidaire</p> <ul style="list-style-type: none"> - Comprendre les mécanismes psychologiques sous-jacents - Présentation d'une échelle du risque suicidaire 	<p>Apports théoriques : diaporama illustré</p> <p>Méthodes activo-expérimentales par :</p> <ul style="list-style-type: none"> . Travail en groupe de 5-6 personnes pour illustrer un cas de traumatisme complexe et le raconter en grand groupe . Échelles des risques suicidaires . Classifications du traumatisme complexe . Processus agissant du traumatisme complexe . Schéma du continuum de la dissociation . Diagramme des 4 styles d'attachement <p>→ Questions/réponses de fin de session → Synthèse et évaluation à chaud en groupe</p>
Catégoriser les événements traumatiques et réguler le patient	<p>Vérifier la qualité de l'alliance et de la posture thérapeutiques</p> <ul style="list-style-type: none"> - Les points de vigilance - Théorie, démonstration et pratique <p>La théorie polyvagale et la régulation polyvagale</p> <ul style="list-style-type: none"> - Comprendre les éléments clé de la théorie - Schéma du SNA pour expliquer la régulation polyvagale - Régulation polyvagale: théorie, démonstration et pratique <p>Application pratique de la régulation polyvagale</p> <ul style="list-style-type: none"> - Les techniques de la co-régulation : pratique - La cohérence cardiaque : pratique <p>Les traumatismes complexes</p> <p>Dialoguer avec un EM : questions pratiques</p> <p>Les caractéristiques des besoins et listing de besoins fondamentaux</p> <p>Schéma du centre de gravité</p> <p>Schéma général du protocole MOSAIC® traumatismes complexes</p> <p>Explication des phases 5,6 et 7 du protocole MOSAIC® traumatismes complexes</p> <ul style="list-style-type: none"> - Réharmonisation - Expérimentation des bénéfices du changement - Débriefing, Post-talk - Prescription de tâche <p>Pratique du protocole de trauma complexe des phases 3 à 7</p> <ul style="list-style-type: none"> - Encadrement de pratique de la boucle de reconnexion avec le centre de gravité 	<p>Apports théoriques : diaporama illustré</p> <p>1°) Présentation / démonstration du dialogue avec l'EM et lui faire vivre l'énergie de son besoin et la mise en mouvement</p> <p>2°) Exercices à 2 ou 3 sur des exemples personnels ou issus de patients</p> <ul style="list-style-type: none"> -> Faire la phase 3 du protocole MOSAIC traumatismes complexes -> Faire la phase 4: le Centre de gravité, Boucle de reconnexion et ressources -> Faire les phases 5 à 7 : . Réharmonisation . Expérimentation des bénéfices du changement dans d'autres contextes . Débriefing, Post-talk, Prescription de tâche <p>3°) Démonstration du formateur</p> <ul style="list-style-type: none"> -> analyse et repérage de la pratiques des phases 3 à 7 <p>Vérification par l'intervenant ou un pair de la réalisation correcte des exercices, du savoir-faire et du savoir-être des praticiens</p> <ul style="list-style-type: none"> → Échanges en direct sur la pratique → Échanges sur le retour d'expérience → Prise en note des difficultés, des points d'acquisition, des axes d'amélioration → Synthèse et débriefing de groupe
Bilan	<p>Table ronde</p> <p>Evaluation individuelle des acquis de fin de formation</p>	<p>Echanges avec les participants</p> <p>QCM des acquis de fin</p> <p>Fiche d'évaluation de la qualité</p>

<p>INTERSESSION</p> <p>Assurer le travail personnel + Préparer la validation des compétences</p>	<p>1° Assurer le travail personnel théorique :</p> <ul style="list-style-type: none"> - Revoir le cours, maîtriser les différents concepts, et le sens de chaque question de l'entretien solutionniste expérimentiel résumé ainsi que celles du protocole MOSAIC® de Référence <p>2° Mettre en pratique</p> <ul style="list-style-type: none"> - Effectuer au moins 10 séances d'accompagnement MOSAIC® (entretien et boucle de référence) <p>3° Préparer un cas concret d'accompagnement par MOSAIC® en utilisant la grille d'analyse de cas clinique :</p> <ul style="list-style-type: none"> - Répondre à chacun des items - Dessiner le processus limitant - Définir la problématique du praticien et les axes d'amélioration dans le cas présenté.
---	---

Module 3 : 2 jours – Analyser sa pratique MOSAIC® par la supervision

Compétences visées	Contenus développés	Méthodes utilisées
<p>Valider l'acquisition du protocole de référence pour chaque participant par la supervision, analyse de pratique</p>	<p>Evaluer sa propre pratique ;</p> <p>Valider la compréhension des 4 phases du protocole, de l'utilisation des SBA, et des principes clé de la Thérapie Solutionniste Expérimentielle lors des 6 premières journées</p> <p>Valider la compréhension et l'application méthodique du protocole de référence et du protocole MOSAIC® traumatismes complexes ;</p> <p>Echanger et partager avec le Dr Guillaume Poupard (superviseur) et les autres participants ;</p> <p>Acquérir et développer de nouvelles compétences par un feedback du superviseur ;</p> <p>Mettre à jour ses connaissances sur les processus psychopathologiques et les stratégies d'intervention thérapeutique.</p> <p>Sortir de situations limitantes et dépasser les blocages techniques</p>	<p>Présentation individuelle de 10 minutes d'un accompagnement d'un patient en utilisant la grille d'analyse de supervision de cas</p> <ul style="list-style-type: none"> -> Commentaires et suggestions du superviseur et des stagiaires -> Echanges sur l'appropriation du protocole standard, le déroulement, la posture, le vocabulaire ... -> Point sur les acquis, les pistes à explorer, l'utilisation des différents outils thérapeutiques enseignés, reprise des processus agissants et des notions centrales de l'entretien solutionniste expérimentiel (problème, l'écologie, ressources...) -> Identifier les points de blocage et les stratégies à activer -> Echanges et discussions du groupe -> Démonstration ou pratiques en binôme d'éléments techniques si nécessaire <p>-> Synthèse collective sur les fondamentaux</p>
<p>Bilan</p>	<p>Table ronde Evaluation individuelle</p>	

Validation

La formation est ancrée dans une triple démarche multidisciplinaire et intégrative : compétences opérationnelles, boîtes à outils pratiques, savoir-faire expérientiel.

A l'issue de la formation, le professionnel recevra un **Certificat de réalisation d'action de formation** sous réserve de l'assiduité aux journées. Ce certificat reprend les éléments clés de la formation : intitulé, durée, nom du/des intervenant(es), objectif principal.

En complément, une **Attestation de formation** pourra être délivrée sous réserve de satisfaire aux critères d'évaluation de la formation.

Cette évaluation repose sur l'analyse des questionnaires réalisés en amont de la formation et en fin de formation.

Reconnaissance

SYMBIOFI est enregistré sous le numéro 31 59 06883 59 auprès du préfet de région Nord-Pas de Calais, certifié QUALIOPi et habilité à délivrer des actions de formation ANDPC :



Les +

EXPERTISE CLINIQUE ET SAVOIR-FAIRE EXPÉRIENTIEL

La formation est :

- conçue et animée par le docteur Guillaume POUPARD, Docteur en Psychopathologie clinique et Psychologue clinicien, créateur de la Thérapie Solutionniste Expérientielle® et de la Thérapie MOSAIC® ;
- structurée pour la pratique et centrée sur l'acquisition de techniques concrètes et utiles, de boîtes à outils pratiques, permettant au professionnel de pouvoir à son tour les mettre en œuvre dans ses interventions auprès de sa patientèle afin d'obtenir des effets positifs et durable;
- délivrée à des groupes **restreints** afin de favoriser la qualité de l'enseignement et de privilégier les échanges multidisciplinaires ;

POSSIBILITÉ D'ÊTRE FORMÉ(E) EN MODE DISTANCIEL SYNCHRONE

- Cette formation est possible en mode distanciel, sous la forme visio-live synchrone.
- Symbiofi propose une installation professionnelle : multi-caméras, prise de son d'ambiance, et intervenant, écran TV en fonds de salle pour le retour des stagiaires distanciels, sous salles physiques et virtuelles pour les travaux en sous-groupe (cas pratiques, exercices, jeux de rôle, etc.)

SUPPORTS

- Téléchargement des supports de la formation dans un espace dédié via internet

PLATEAU TECHNIQUE

Un plateau technique de formation de 240 m2, dédié, multi-espaces (théorie, pratique, restauration) au cœur du CHRU de Lille.



Bâtiment passif éco-responsable
Basse consommation énergie
Structure bois permettant à la fois de créer une ambiance chaleureuse et de diminuer le bilan carbone



Espace de théorie
Chaises tablette écritoire
Vidéos projecteur plafond
Enceintes
Paper board digital



Espace de pratique
Tablettes numériques SymbioCenter
Tapis de sol + couvertures
Briques de yoga



Espace de restauration
Réfrigérateur
Micro-ondes
Cafetières, théières

Et aussi

L'ACCÈS GRATUIT À LA PLATEFORME WEB SYMBIOCENTER

Les stagiaires pourront bénéficier d'1 accès gratuit d'une durée de 30 jours à la plateforme web innovante et interactive SymbioCenter pour compléter efficacement la prise en charge et le suivi de leurs patients en santé mentale et émotionnelle

<https://www.symbiocenter.fr/>

The screenshot shows the SymbioCenter website interface. At the top, there is a navigation menu with links: Accueil, Solutions, Usages, Équipe, Offres, Formations, Contact. On the right, there are buttons for 'Espace patient' and 'Espace pro'. The main content area features a heading: 'Pour une meilleure prise en charge du stress et des troubles anxio-dépressifs'. Below this, it says 'Impliquez vos patients en consultation & à domicile avec des ressources thérapeutiques validées' and includes a 'Tester gratuitement' button. To the right is an image of a computer monitor displaying the platform's interface. Below the main heading is a section titled 'Disposez-vous de toutes les ressources nécessaires pour accompagner vos patients ?' followed by a table of statistics:

PRÉVENIR	ÉVALUER	ACCOMPAGNER	MONITORER
57	6	86	2
Échelles	Programmes	Exercices	Indices physiologiques

Le SymbioCenter propose aux professionnels de l'aide et de l'accompagnement d'encadrer, d'individualiser et de suivre des programmes d'e-thérapies selon les besoins spécifiques de leurs patients.

Pour combattre et prévenir le stress et les troubles anxieux-dépressifs, ainsi que leurs effets négatifs sur les troubles somatiques et psychiques, le SymbioCenter ouvre des perspectives novatrices de développement des ressources émotionnelles et comportementales des patients en santé mentale et physique.

Le service e-thérapie, partenaire des professionnels, pour une meilleure prise en charge des troubles anxiodépressifs, du stress et des comorbidités associées

Impliquez vos patients,
en consultation et au
domicile, avec des outils
d'e-thérapie validés

pour combattre la
tempête des
symptômes
physiques,
psychologiques,
et émotionnels

Solution pour
les professionnels
de l'accompagnement
www.symbiocenter.fr

Symptômes physiques

Troubles du sommeil, troubles alimentaires, douleurs, sensations d'essoufflement, d'oppression...

Symptômes émotionnels

Sensibilité et nervosité accrues, angoisse, excitation, tristesse, troubles anxio-dépressif, mal-être...

Symptômes intellectuels

Perturbation de la concentration, difficultés à prendre des décisions, altération de la relation sociale...

DES CHIFFRES ALARMANTS !

- 20 millions de personnes sont concernées par une maladie chronique, soit 35% de la population
- 5 millions de français consomment des psychotropes
- 2 millions souffrent d'une maladie psychiatrique
- 10% des adultes ont souffert d'une dépression sur les 12 derniers mois et 13% de troubles anxieux généralisés
- 200 000 tentatives de suicide et 10 000 morts par an
- Le trouble mental au 3ème rang des maladies fréquentes et en 2^{ème} deuxième position des dépenses de santé



Lutter contre la chronicisation dangereuse

- Déficience du système immunitaire
- Insomnies
- Complications psychiatriques
- Troubles cardio-vasculaires
- Maladies digestives
- Troubles dermatologiques

Vous accompagnez votre patient sur 4 niveaux de ressources :

- ① évaluations psychométriques
- ② monitoring physiologique
- ③ programmes thérapeutiques
- ④ téléconsultation & chat

avec des outils et services d'encadrement, d'individualisation et de suivi

Valorisation
de la recherche
hospitalo-universitaire

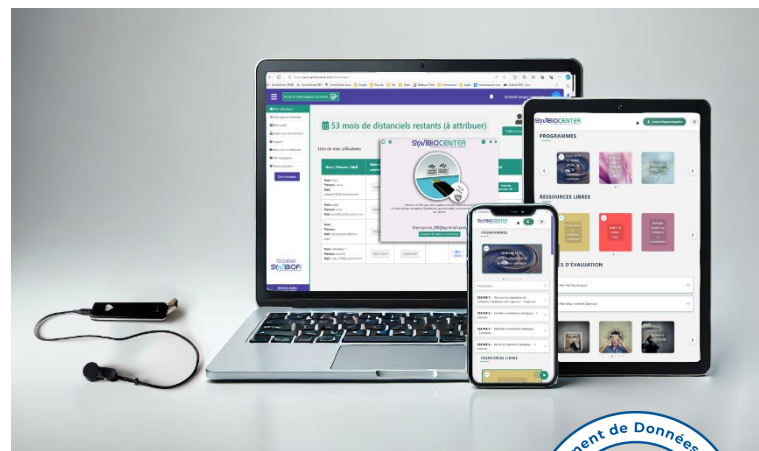


L'espace professionnel de gestion

- Individualiser par patient le parcours digital non médicamenteux
- Suivre son observance, ses résultats et progrès
- Utiliser en séance présente ou inter-séances
- Recevoir des notifications, communiquer par chat

L'espace d'activités thérapeutiques

- 60 échelles psychométriques validées, 2 bilans psychologiques flash : *repérer et évaluer*
- 2 indices physiologiques (cohérence cardiaque et lâcher-prise) avec biofeedback : *monitorer*
- 6 protocoles cliniques structurés pour l'apprentissage sur 8-12 semaines et plus de 100 exercices libres : *entraîner et prendre en charge*



L'Hébergement Données de Santé

- Assurer la sécurisation de vos données

La réponse à vos besoins professionnels

- Renforcer l'alliance thérapeutique et la relation fonctionnelle d'aide et de confiance au patient
- Proposer un complément thérapeutique innovant et accroître *la satisfaction patient*
- Rendre le patient actif dans la prise en charge et améliorer l'observance par le travail en inter-séances
- Evaluer les activités et les progrès par les données de suivi et tableaux de résultats
- Encadrer le patient sur l'émergence du numérique en santé mentale



L'appui hospitalo-universitaire

Des protocoles interactifs validés par des professionnels reconnus, soucieux de l'éthique, de la confidentialité et de l'aide aux patients.

La solution responsabilisante

Des programmes basés sur l'implication et la responsabilisation vis-à-vis de sa santé : être acteur du changement pour acquérir de nouvelles compétences émotionnelles.

La santé globale

Des exercices concrets et efficaces pour agir sur les émotions, les comportements et le corps avec une vision active et préventive : la santé durable.